

PX2461-Update für Zeit und Datum:

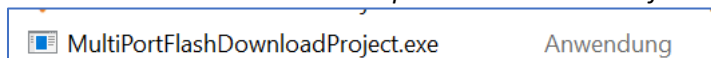
Vorbereitung:

- Laden Sie sich das MultiPort Download Tool herunter und speichern Sie den Ordner auf Ihrem PC. **Entpacken Sie den Zip-Ordner.** (Zu finden auf Pearl.de/support unter PX-2461)
- Speichern Sie sich den ComPortDriver auf Ihrem PC. (Zu finden auf Pearl.de/support unter PX-2461)
- Speichern Sie sich die Software „CSM-PEARL-C25-V8-20210113(20210113).rar“ auf Ihrem PC. (Zu finden auf Pearl.de/support unter PX-2461)
- Schalten Sie das Handy aus.
- Legen Sie sich ein USB-/Micro-USB-Kabel bereit, das zur Datenübertragung geeignet ist.

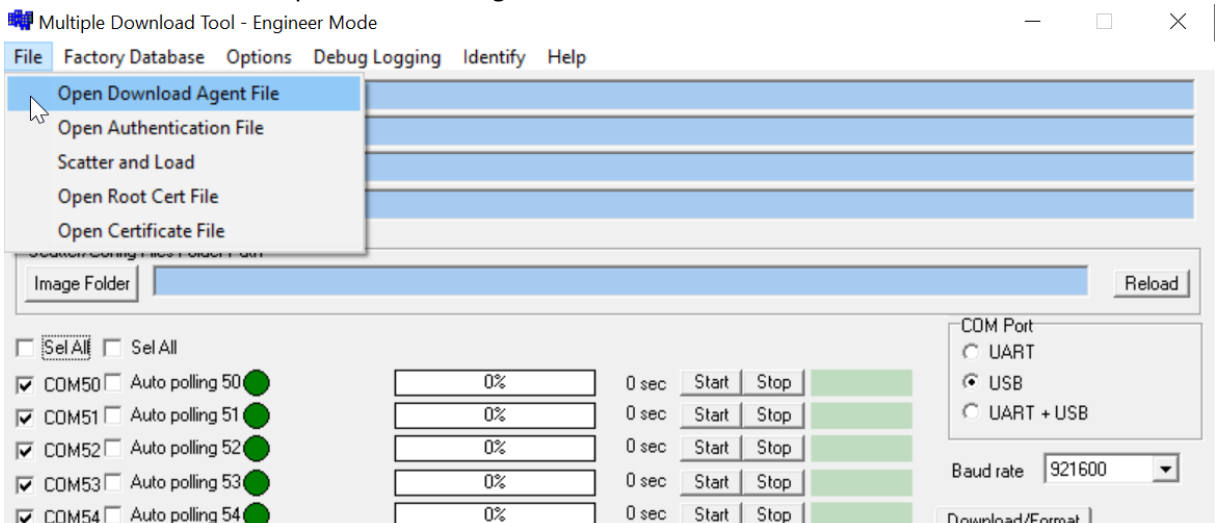
Durchführung des Updates:

1. Stellen Sie sicher, dass Sie die notwendigen Vorbereitungen (siehe vorheriger Abschnitt „Vorbereitung“) getroffen haben.
2. Schalten Sie das Handy aus.
3. Öffnen Sie das Multiport Download Tool „MultiPortFlashDownloadProject.exe“ aus dem Ordner „Multiport_download_exe_v5.1528.00.00“.

Hinweis: falls Sie es in der Vorbereitung noch nicht getan haben, extrahieren Sie dafür ggf. zunächst alle Dateien aus dem ZipOrdner. Die Datei befindet sich in dem Unterordner output.



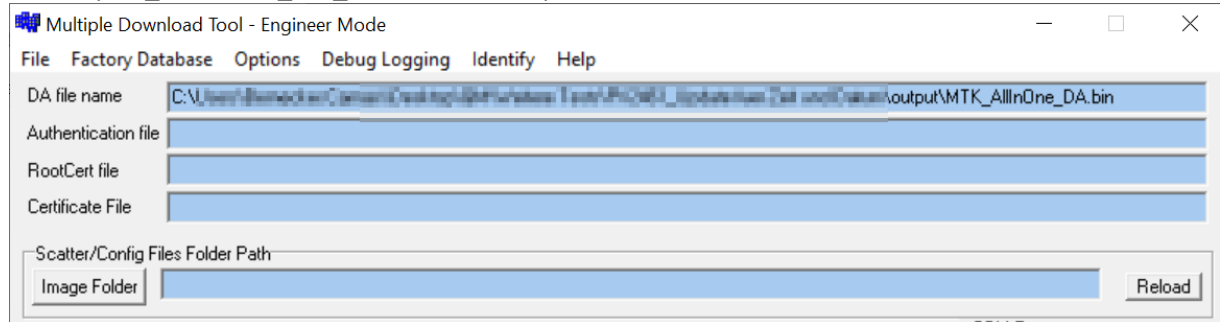
4. Drücken Sie auf File -> Open Download Agent File



5. Wählen Sie die bin-Datei „MTK_AllInOne_DA.bin“ aus. Diese befindet sich in dem Ordner „Multiport_download_exe_v5.1528.00.00“ -> „output“.

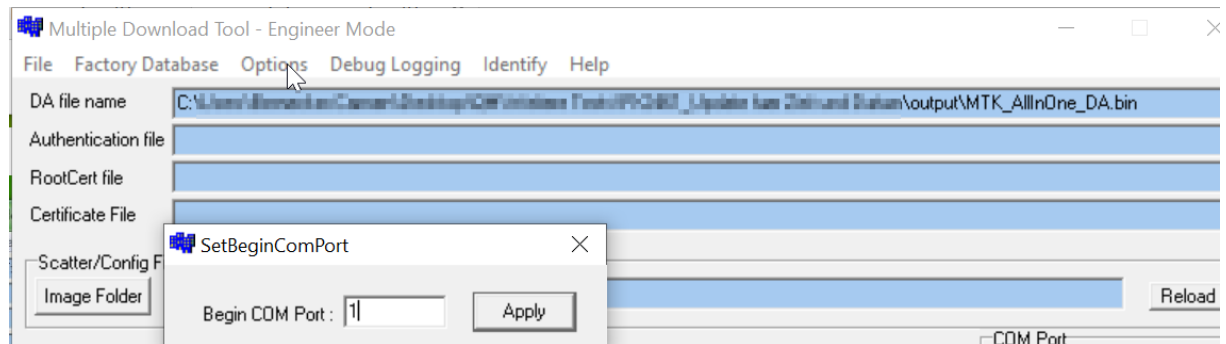
Hinweis: Beachten Sie, dass Sie hierfür die Dateien aus dem Zip-Ordner

„Multiport_download_exe_v5.1528.00.00.zip“ zuvor extrahiert haben müssen.

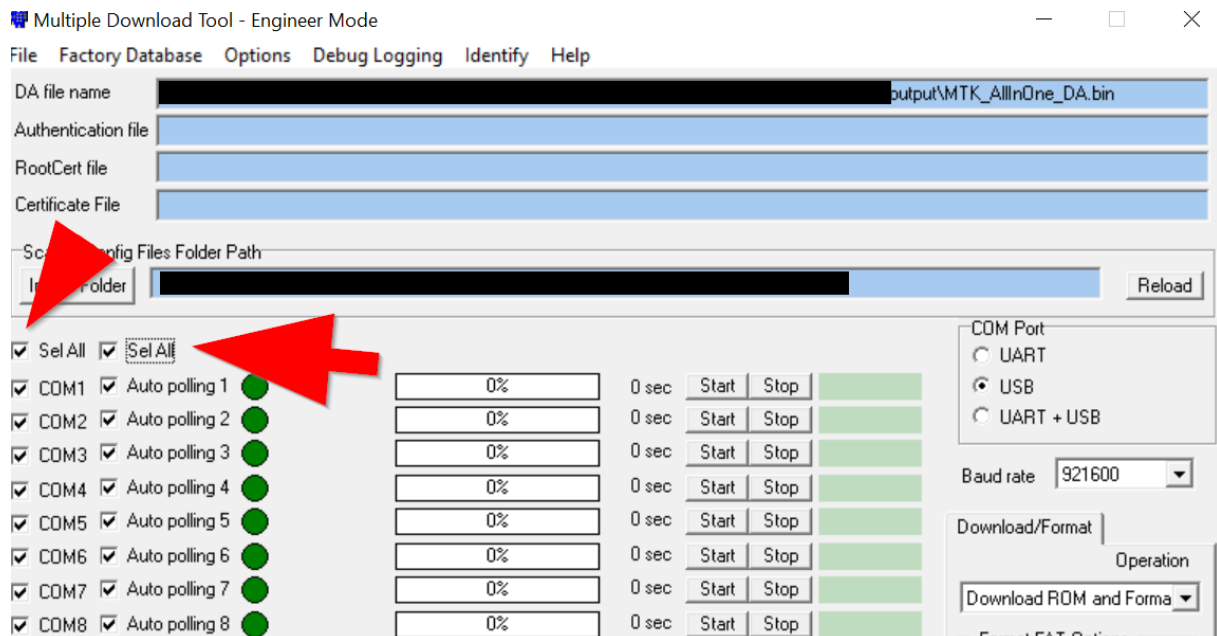


6. Drücken Sie auf „Image Folder“ und wählen Sie die Software-Datei „CSM-PEARL-C25-V8-20210113(20210113).rar“ aus.

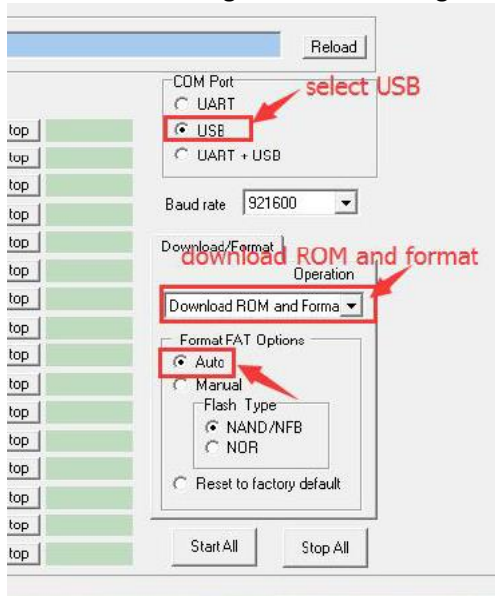
7. Wählen Sie unter „Options“ -> „Set Begin COM Port“ und geben Sie 1 ein.



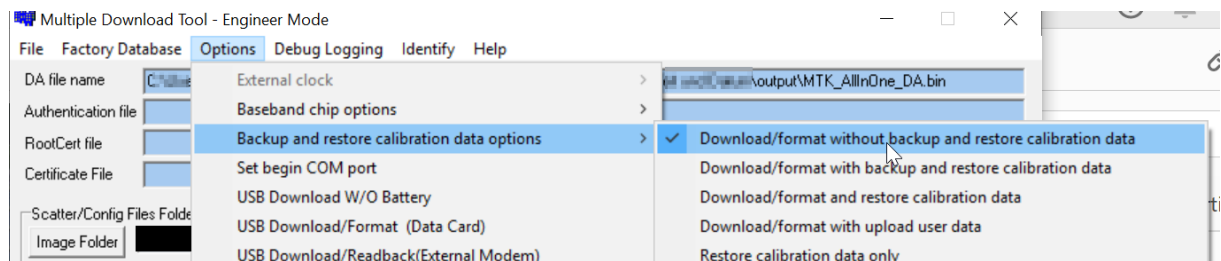
8. Wählen Sie „Sel All“ an den markierten Stellen:



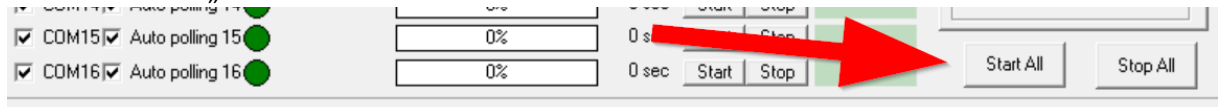
9. Wählen Sie die folgenden Einstellungen:



10. Wählen Sie unter Options das folgende:



11. Drücken Sie nun „Start all“



12. **ERST NACHDEM** Sie „Start all“ gedrückt haben, schließen Sie ihr **ausgeschaltetes** Handy per geeignetem Micro-USB/USB-Kabel (muss geeignet sein zur Datenübertragung) an Ihren PC an.

ACHTUNG: Das Handy muss ausgeschaltet sein. Man muss **ERST Start All** drücken, **DANN** das Handy anschließen. Das Kabel muss zur Datenübertragung geeignet sein.

13. Wenn das Update abgeschlossen ist (wird in der Animation angezeigt, zudem stoppt der Sekunden-Count), dann trennen Sie das Handy wieder vom PC.



14. In den Einstellungen im Handy können Sie unter -> Version die Firmware Version ablesen. Diese Version sollte nun „CSM-PEARL-C25-V8-20210113(20210113)“ sein.

15. In den Einstellungen im Handy können Sie mit dieser Version nun unter Zeit und Datum sowohl die Uhrzeit als auch das Datum manuell einstellen.