



Câble de connexion
USB 2.0 HighSpeed
"Driverfree"

Mode d'emploi

Chère cliente, Cher client,

Nous vous remercions pour l'achat de ce câble de connexion USB "Driverfree"!

Ce câble de connexion universel vous permettra d'échanger des données facilement et rapidement entre deux PCs, deux Macs voire entre un PC et un MAC. L'interface graphique vous permet d'effectuer cette opération avec la souris en glissant et déposant les fichiers voulus.

Afin de profiter le plus longtemps possible de votre nouvel appareil, veuillez lire attentivement ce mode d'emploi.

Système requis

- Microsoft Windows 98SE, Me, 2000; XP; Vista
- Mac OS X, 10.2 ou supérieur
- Connexion USB
- Fonctionne sans pilote sauf sur Windows 98SE

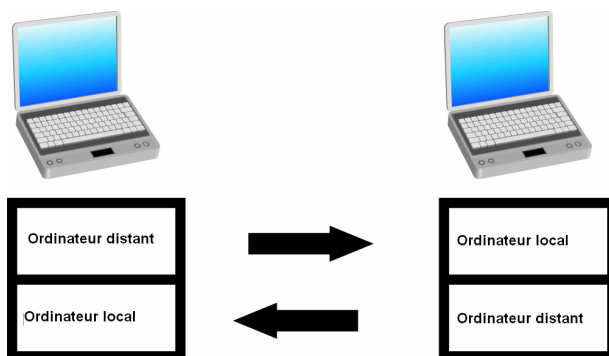
Mise en route et utilisation

Note préalable

Quand deux ordinateurs sont connectés, vous devez préciser un nom différent pour chacun afin qu'ils puissent s'identifier. Comme ce câble ne permet que le branchement de deux ordinateurs, vous devrez renseigner deux noms.

L'ordinateur sur lequel vous travaillez sera nommé "Ordinateur local" et l'autre "Ordinateur distant".

Il est ainsi plus facile de savoir dans quel sens se font les transferts de données.



Utilisation du câble de connexion sur Windows

Note: Si vous utilisez les systèmes d'exploitation Windows 98SE ou Windows Me, veuillez d'abord installer le pilote USB depuis le CD fourni.

Démarrage

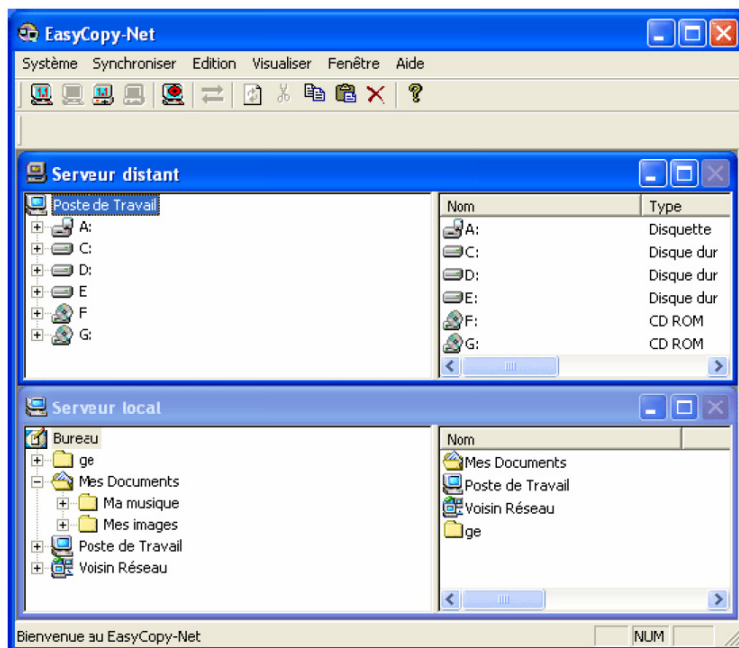
Branchez chaque extrémité du câble de connexion à un port USB de chaque ordinateur. Le programme "EasySuite" démarre automatiquement sur chaque ordinateur. Si le programme ne démarre pas automatiquement, vous pouvez le démarrer automatiquement en double cliquant sur le fichier "easysuite.exe" (se trouvant sur le nouveau périphérique de stockage apparaissant dans votre "Poste de travail" après branchement du câble).

Assurez-vous que le programme soit lancé sur les deux ordinateurs.



EasySuite.exe
EasySuite Application
UR Technology Inc.

L'image suivant vous montre la fenêtre type apparaissant sur les deux ordinateurs.



Utilisation du programme

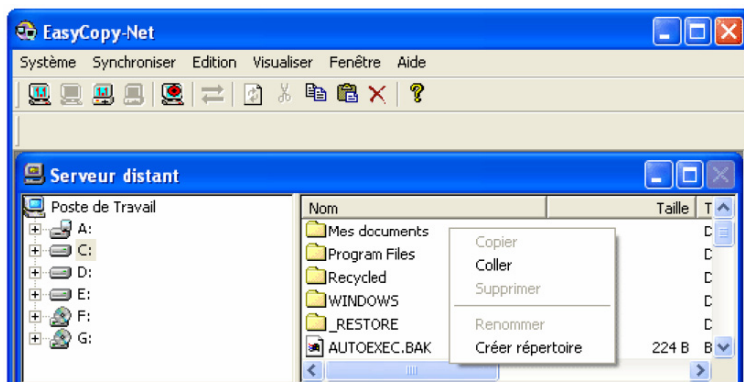
Barre de menu

La barre de menu du dessus permet un accès rapide aux fonctions importantes.



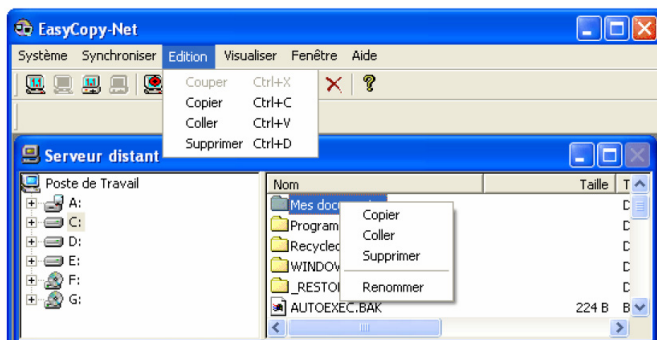
Création d'un nouveau dossier

Effectuez un clic droit sur la partie droite de la fenêtre du programme et choisissez "Créer répertoire" dans le menu contextuel pour créer un nouveau dossier.

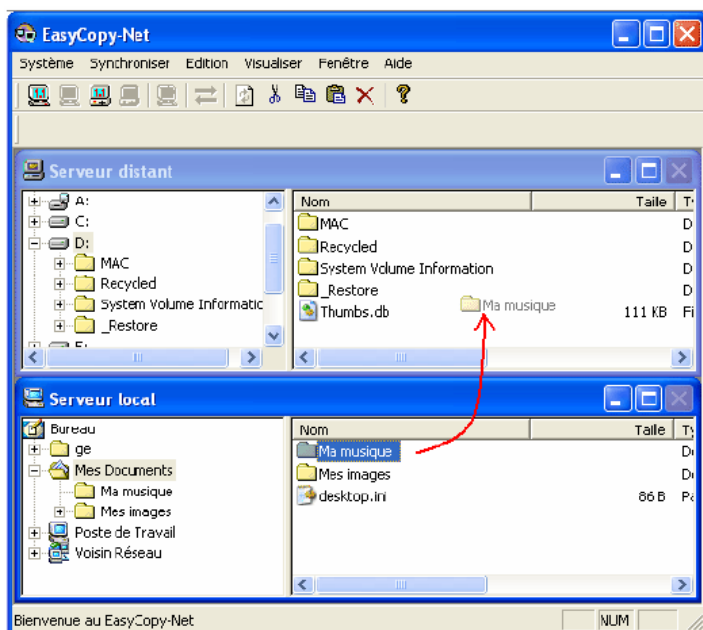


Administration des fichiers

Pour couper, copier, coller, supprimer et sélectionner tous les fichiers, vous pouvez utiliser les raccourcis Windows classiques. Effectuez simplement un clic droit sur un fichier ou un dossier puis choisissez l'option correspondante dans le menu contextuel ou en sélectionnant le menu "Edition" dans la barre des tâches du haut.

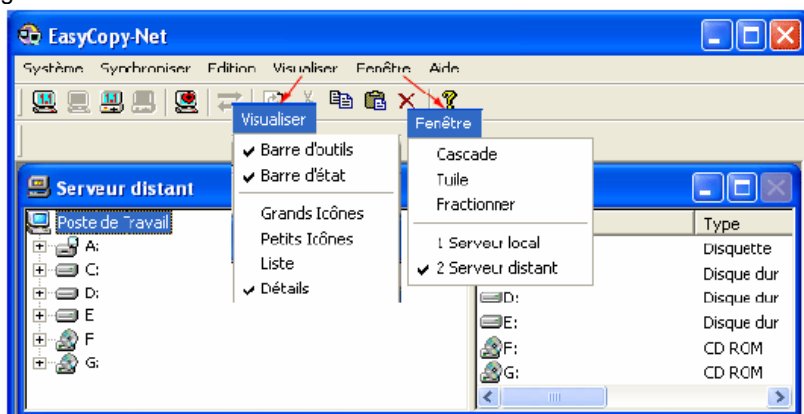


Copiez et collez très simplement les fichiers et les dossiers par l'interface graphique ou en glissant et déposant les fichiers avec la souris.



Visualiser et fenêtre

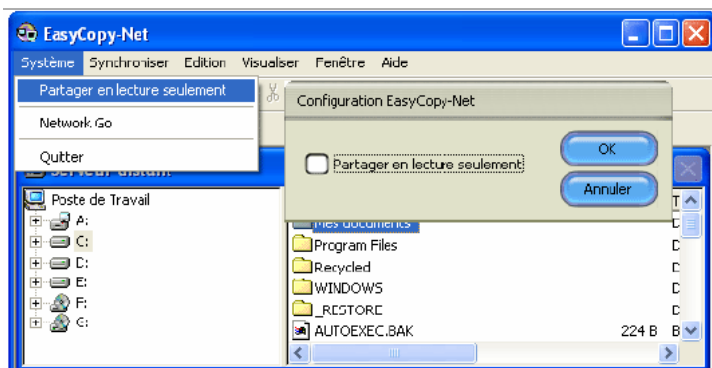
Modifie l'affichage du fichier/dossier ainsi que la disposition des fenêtres du gestionnaire de fichiers.



Fonction protection d'écriture

Vous pouvez définir les données de votre ordinateur comme "Protégées en écriture" pour ce programme. L'utilisateur de l'ordinateur distant ne peut ni supprimer ni glisser mais seulement copier les données.

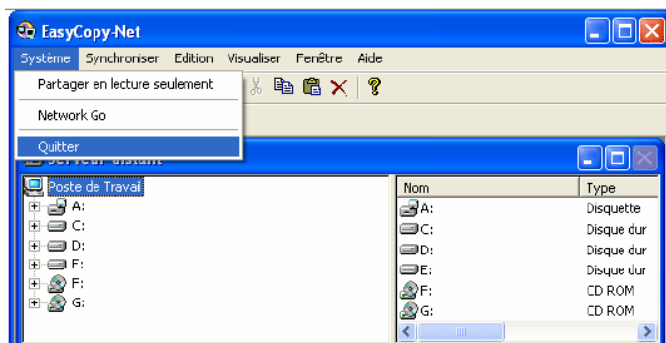
1. Sélectionnez la commande Système → "Partager en lecture seulement".
2. Cochez ou décochez l'option selon votre choix.



Quitter le programme

Pour quitter le programme, veuillez faire comme suit:

1. Sélectionnez la commande Système → "Quitter" ou cliquez sur le bouton "X" en haut à droite de la fenêtre du programme.
2. Cliquez sur le symbole "Retirer le périphérique en toute sécurité" en bas à droite dans la barre des tâches puis débranchez d'abord le câble USB de votre ordinateur. Le programme "EasySuite" sera également retiré de votre ordinateur.



Utilisation du câble de connexion sur MAC OS

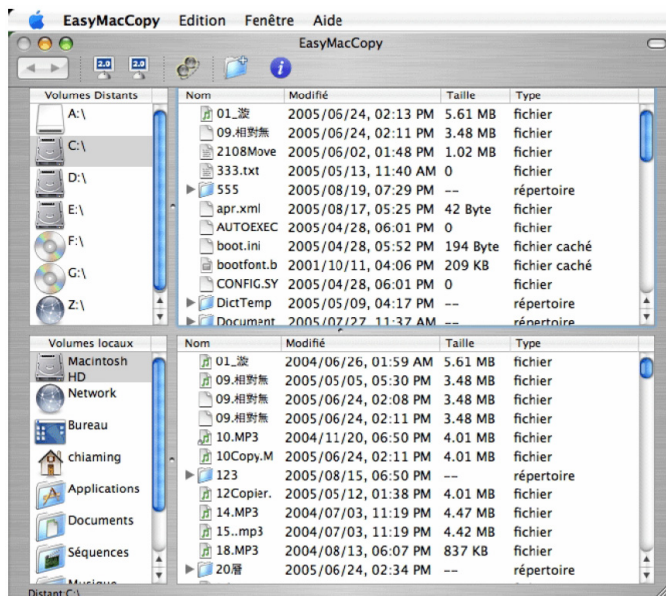
Démarrage

Insérez le câble de transfert de données sur le port USB de l'ordinateur. L'icône CDROM EasySuite s'affiche sur le bureau; double cliquez sur cette icône pour ouvrir le lecteur et y trouver le programme EasyMacCopy. Double cliquez dessus pour lancer le programme.



Une fois le programme lancé sur les deux ordinateurs, vous pouvez procéder au transfert des fichiers.

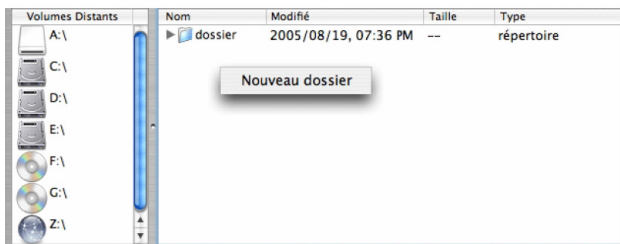
L'image suivante vous présente la fenêtre type du programme apparaissant sur les deux ordinateurs.



Utilisation du programme

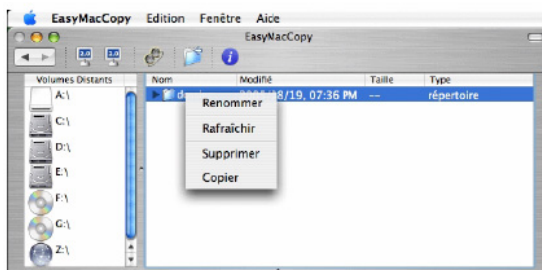
Création d'un nouveau dossier

Cliquez sur le symbole "Nouveau dossier" de la barre d'outils ou cliquez sur la partie droite de la fenêtre en maintenant la touche Ctrl pour créer un nouveau dossier.



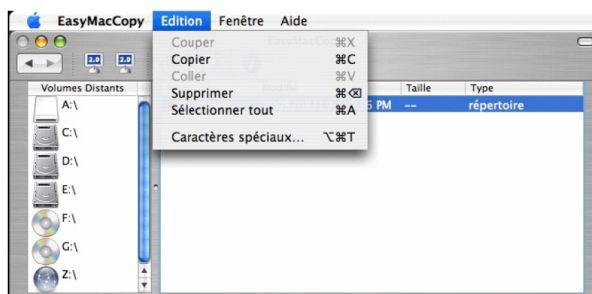
Administration des fichiers: Renommer, rafraîchir, supprimer, copier

Sélectionnez le fichier voulu et maintenez Ctrl en cliquant avec la souris pour ouvrir le menu contextuel.

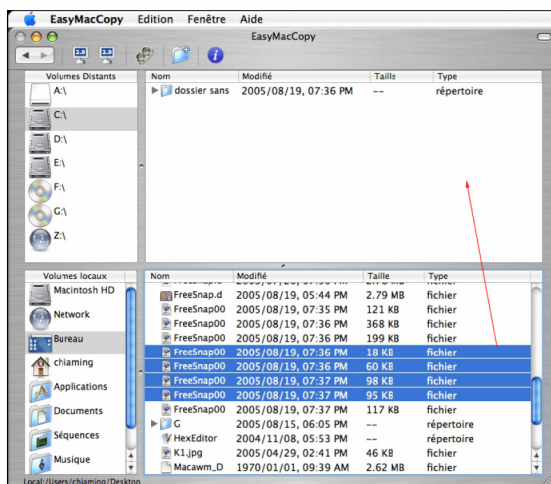


Administration des fichiers: Couper, copier, coller, supprimer et sélectionner tout

Cliquez sur Edition pour dérouler le menu en haut de la fenêtre et afficher le menu de la fonction.



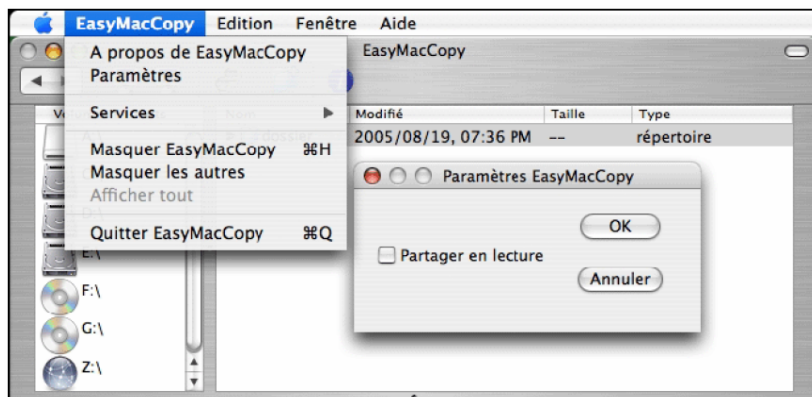
Copiez et collez très simplement les fichiers et les dossiers par l'interface graphique ou en glissant et déposant les fichiers avec la souris.



Fonction protection d'écriture

Vous pouvez définir les données de votre ordinateur comme "Protégées en écriture" pour ce programme. L'utilisateur de l'ordinateur distant ne peut ni supprimer ni glisser mais seulement copier les données.

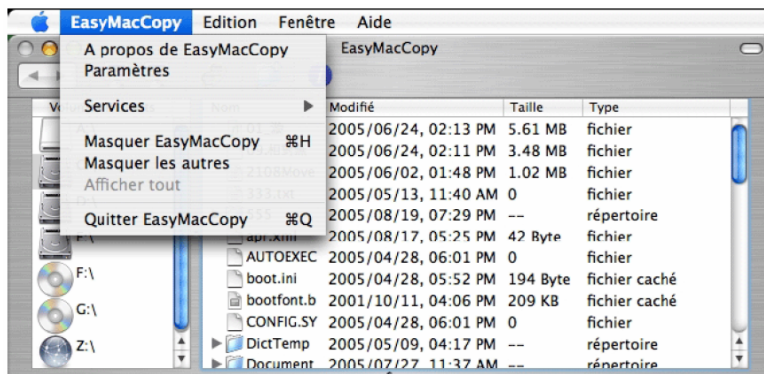
1. Cliquez sur "EasyMacCopy" dans le menu et choisissez "Paramètres".
2. Cochez ou décochez l'option selon votre choix.



Quitter le programme

Pour quitter le programme, veuillez faire comme suit:

1. Cliquez sur "EasyMacCopy" puis "Quitter EasyMacCopy".
2. Faites ensuite glisser le symbole "EasySuite" de votre bureau dans la corbeille (à faire afin d'éviter tout incident) puis débranchez ensuite le câble USB de votre Mac.



Conseils de sécurité

- Ce mode d'emploi vous permet de vous servir correctement du produit. Gardez-le précieusement afin de pouvoir le consulter à tout moment.
- N'ouvrez pas l'appareil, sous peine de perdre toute garantie.
- N'essayez pas de réparer l'appareil vous même.
- Ne modifiez pas l'appareil.
- Faites attention lorsque vous manipulez votre produit. Une chute ou un coup peuvent l'abîmer.
- Ne l'exposez pas à l'humidité ni à la chaleur. Ne pas recouvrir.
- Ne le plongez pas dans l'eau.
- Maintenez hors de portée des enfants. Ce produit n'est pas un jouet.

ATTENTION:

N'utilisez l'appareil que comme indiqué dans la notice. Aucune garantie ne pourra être appliquée en cas de mauvaise utilisation du produit.

Nous ne sommes pas responsables des conséquences inhérentes à un dommage.

Le fabricant se réserve le droit de modifier les caractéristiques techniques entraînant ainsi des erreurs.

