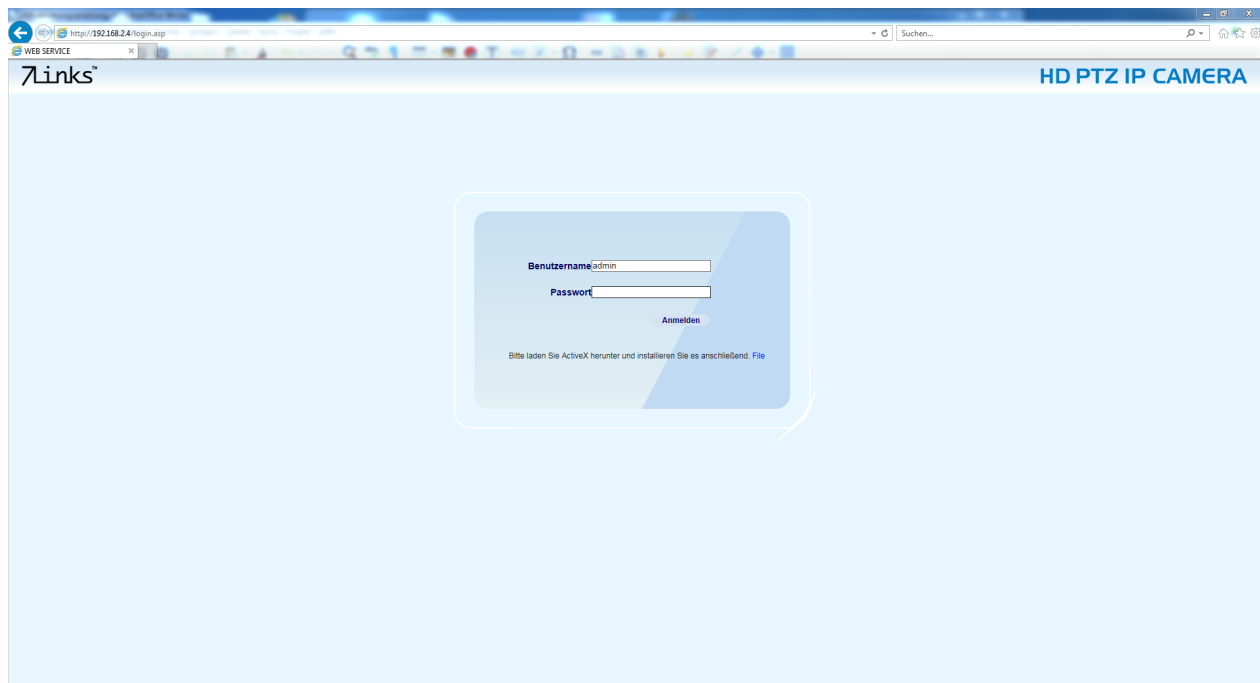
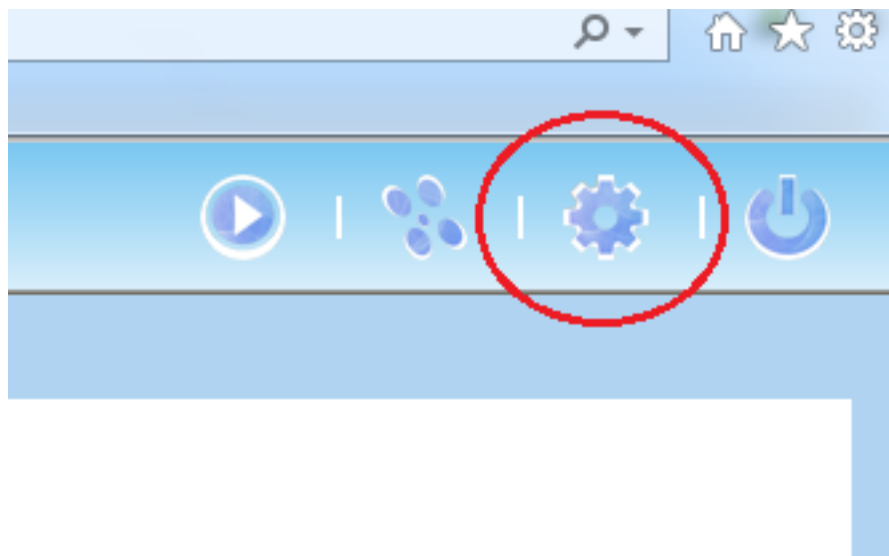


1. Rufen Sie im Internet Explorer die Bedienoberfläche der zu aktualisierenden Kamera auf und melden Sie sich an.



2. Rufen Sie die Einstellungen auf.



3. Klicken Sie auf das Untermenü System und dann auf der Menüpunkt Systeminformation. Notieren Sie sich die Web Version Nummer.

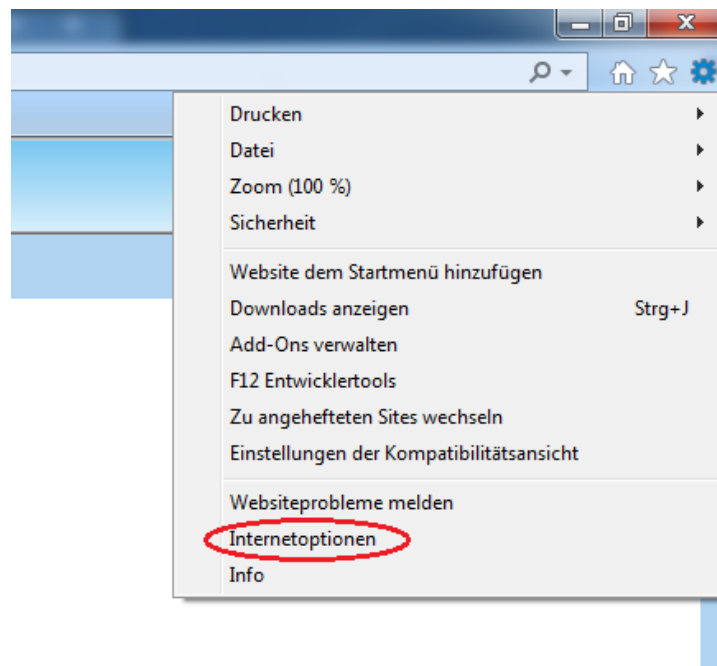
**Systeminformationen**

Gerätename	IPC1000
VO Standart	PAL
Sprache	Deutsch
Geräte ID	2179192
Version	2.5.57.23
WEB Version	8.1.1.10

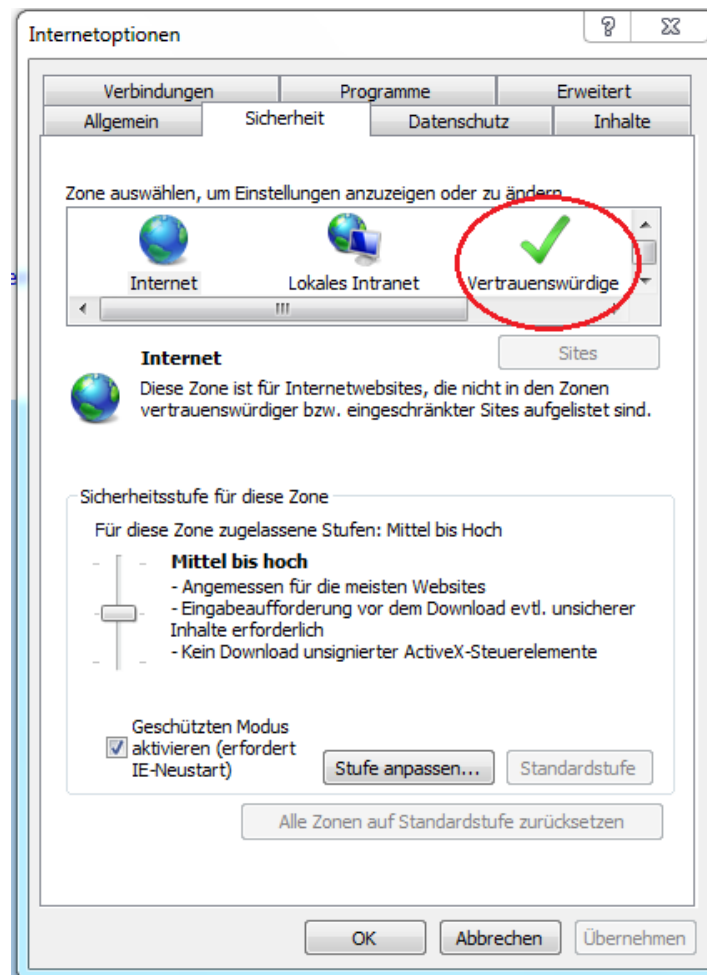
**Speichern**

\* Wenn die Sprache geändert ist, dann klicken Sie auf Speichern

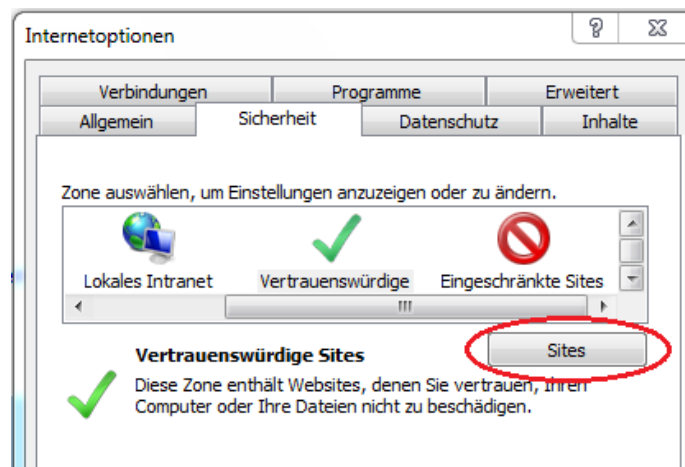
4. Klicken Sie in der Menüleiste des Internet Explorers auf Extras und dann auf den Menüpunkt Internetoptionen.



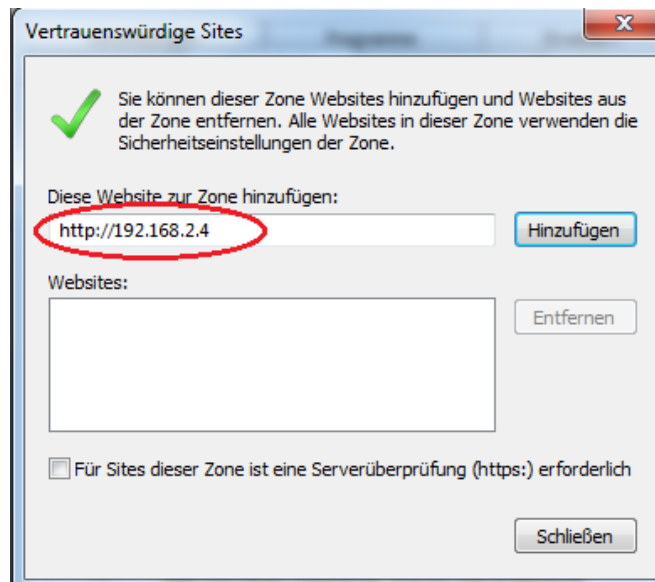
5. Öffnen Sie den Tab Sicherheit. Klicken Sie dort im ersten Feld auf Vertrauenswürdige Sites.



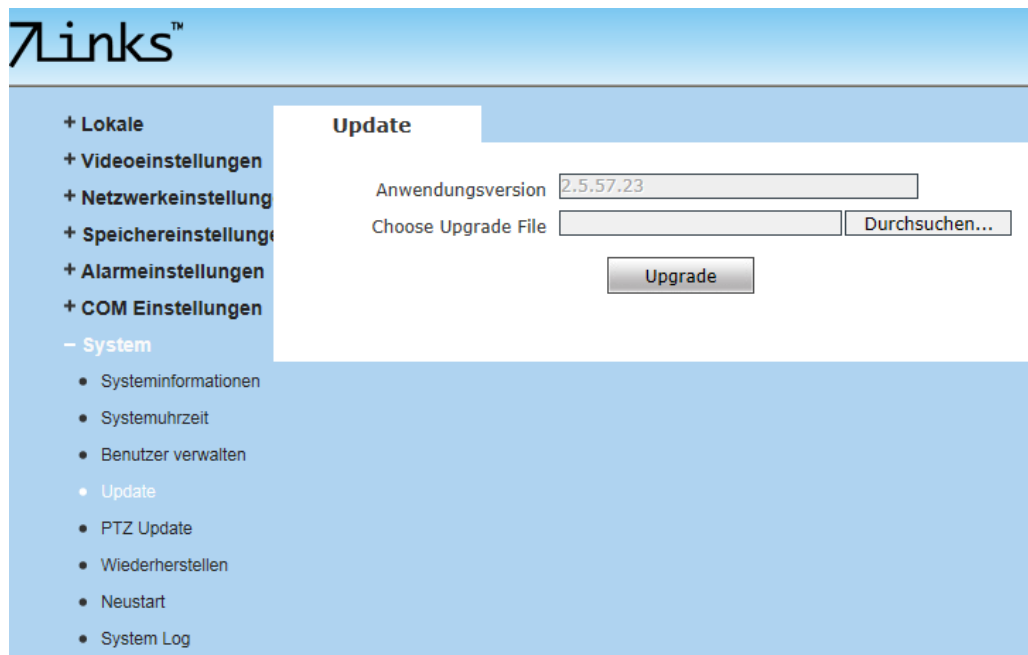
6. Klicken Sie auf die Schaltfläche Sites.



7. Geben Sie im oberen Feld die IP-Adresse Ihrer Kamera ein. Klicken Sie dann auf Hinzufügen.

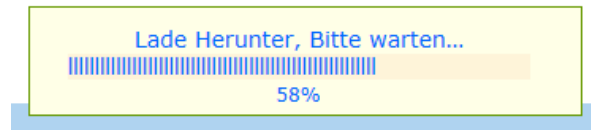


8. Rufen Sie in der Bedienoberfläche Ihrer Kamera die Einstellungen auf. Klicken Sie auf das Untermenü System und dann auf den Menüpunkt Update.



Klicken Sie auf Durchsuchen, wählen die Aktualisierungsdatei \*.uot aus und klicken Sie im Anschluss auf Upgrade.

9. Klicken Sie in der Erfolgsmeldung auf Ja. Das Update wird gestartet. Nach erfolgreichem Update wird die Kamera neu gestartet, Sie werden auf der Bedienoberfläche automatisch ausgeloggt.



Warten Sie mindestens eine Minute, bevor Sie sich erneut auf der Bedienoberfläche Ihrer Kamera anmelden.

A light blue rectangular box with rounded corners. Inside, there's a darker blue rounded rectangle. At the top, it says "Benutzername" followed by a text input field containing "admin". Below that is "Passwort" followed by a password input field. To the right of the password field is a blue button labeled "Anmelden". At the bottom, there's a small line of text: "Bitte laden Sie ActiveX herunter und installieren Sie es anschließend. [File](#)".

10. Das Update sollte somit erfolgreich abgeschlossen sein. Vergleichen Sie nun die Web Versions Nummer.

A screenshot of a web interface. On the left is a blue sidebar with a menu. The main area is titled "Systeminformation" and contains several fields: "Gerätename" (IPC1000), "VO Standart" (PAL), "Sprache" (Deutsch), "Geräte ID" (2178847), "Version" (2.5.57.23), and "WEB Version" (8.1.1.15). The "WEB Version" field is circled in blue. Below these fields is a "Speichern" button. At the bottom, there's a red asterisk followed by the text: "Wenn die Sprache geändert ist, dann klicken Sie auf Speichern und aktualisi".

**Systeminformation**

Gerätename	IPC1000
VO Standart	PAL
Sprache	Deutsch
Geräte ID	2178847
Version	2.5.57.23
WEB Version	8.1.1.15

**Speichern**

\* Wenn die Sprache geändert ist, dann klicken Sie auf Speichern und aktualisi